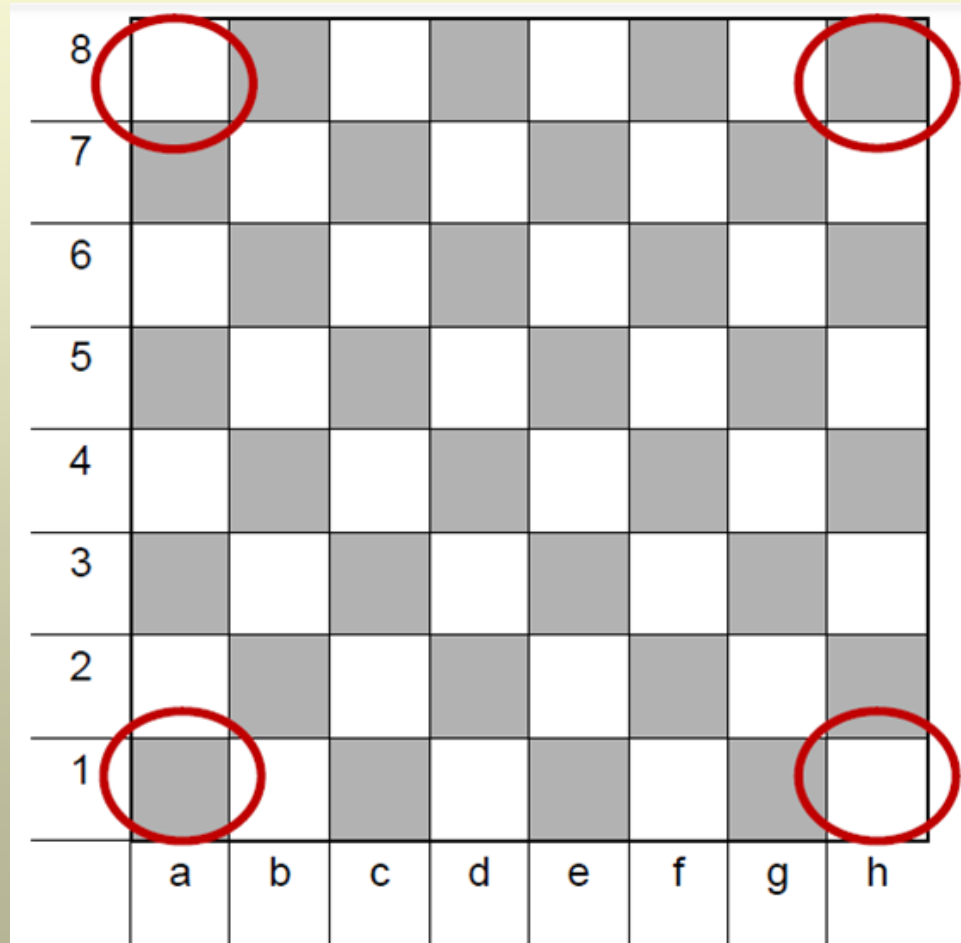


Муниципальное бюджетное дошкольное образовательное учреждение
«Детский сад общеразвивающего вида № 350» городского округа Самара

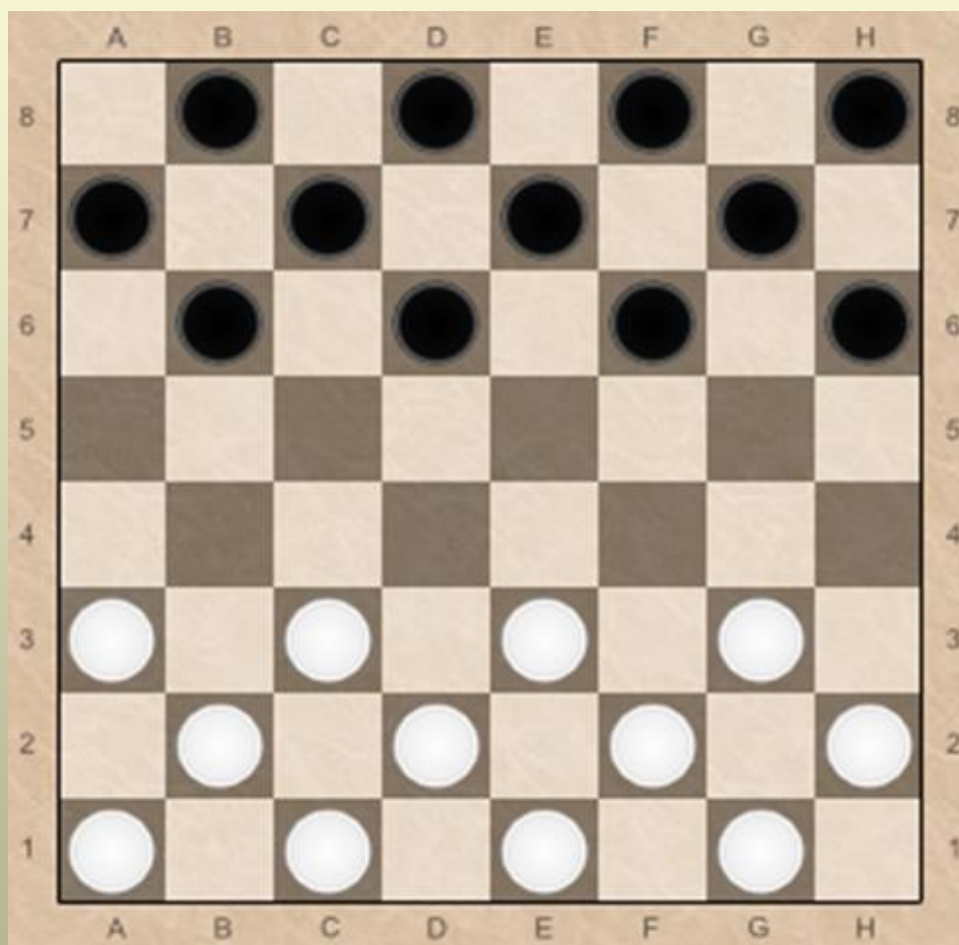
ПРАВИЛА ИГРЫ В ШАШКИ



Расположение доски на столе



НАЧАЛЬНОЕ РАСПОЛОЖЕНИЕ

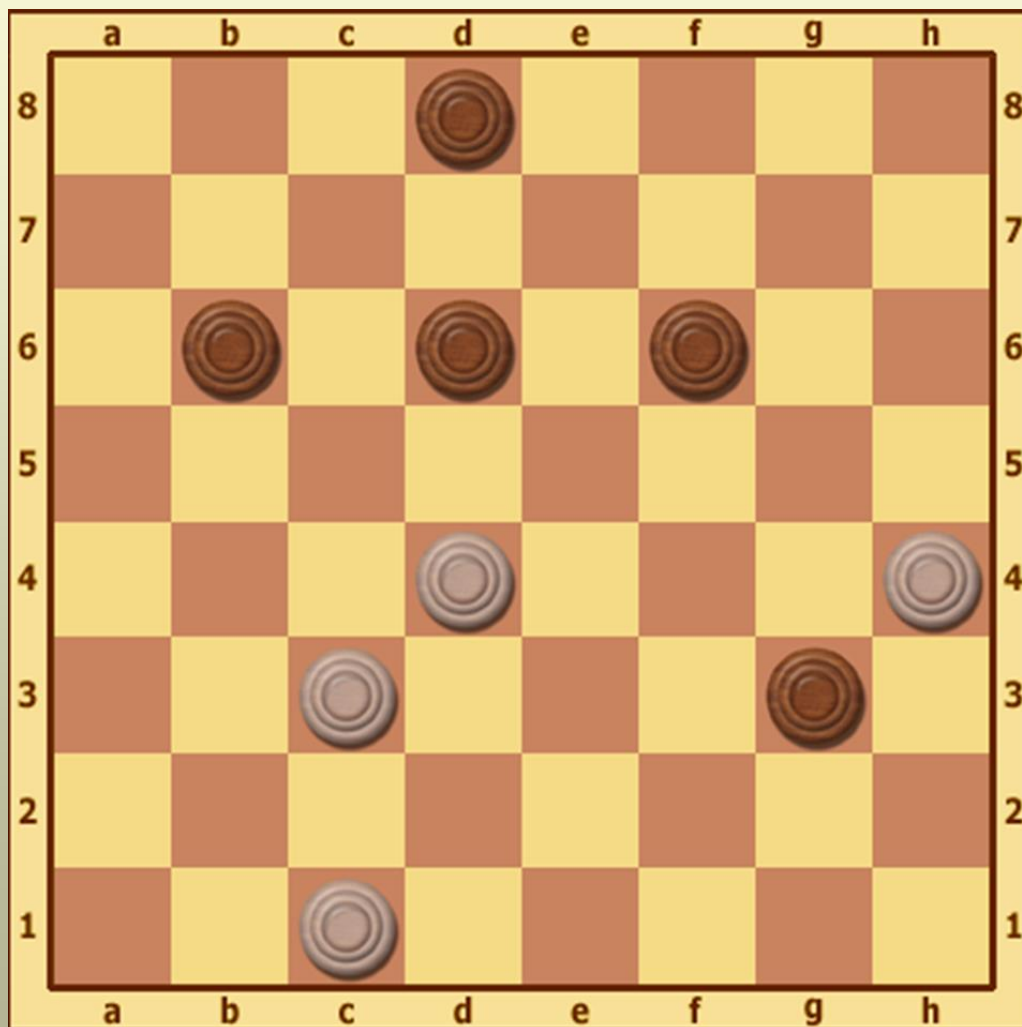


Движение шашек

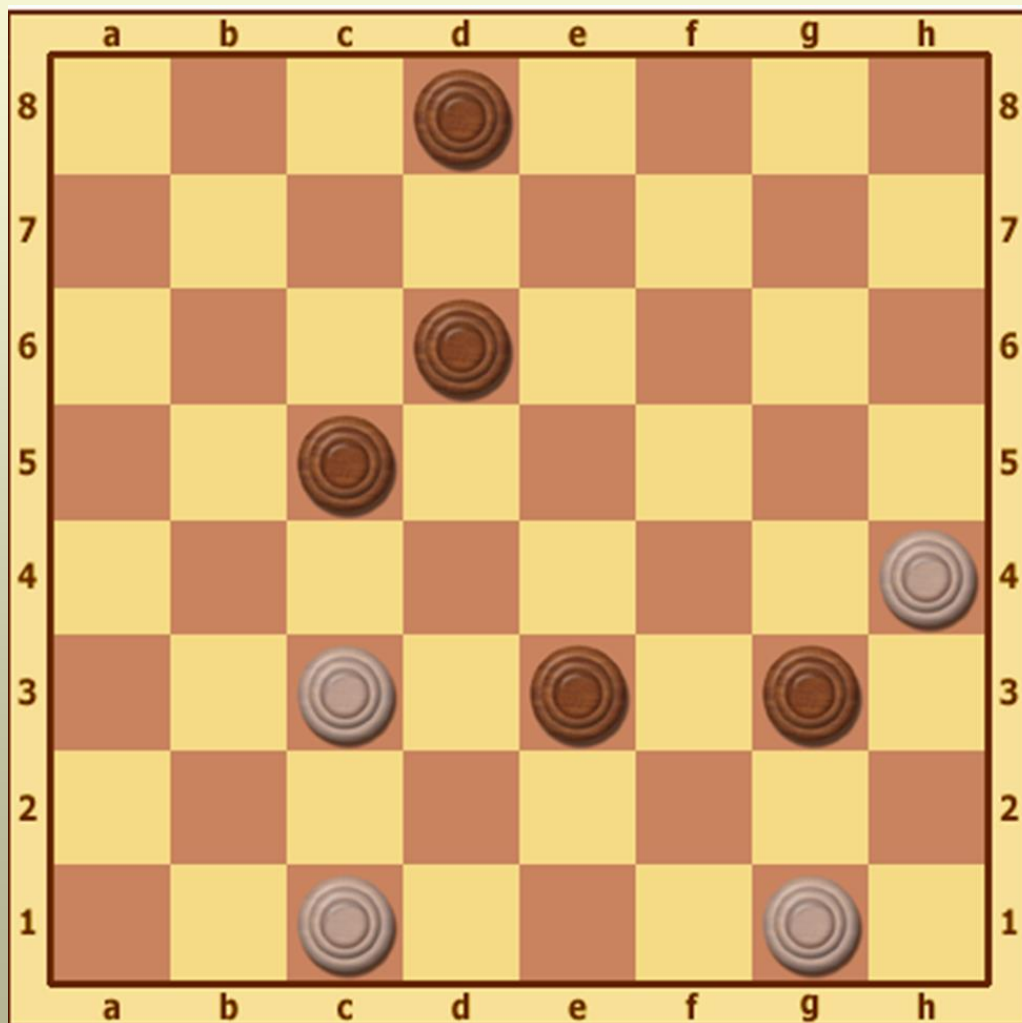
8		⊙		⊙		⊙		⊙
7	⊙		⊙		⊙		⊙	
6		⊙		⊙		⊙		⊙
5					⊙			
4				⊙				
3	⊙		⊙		⊙		⊙	
2		⊙		⊙		⊙		⊙
1	⊙		⊙		⊙		⊙	
	a	b	c	d	e	f	g	h

8		⊙		⊙		⊙		⊙
7	⊙		⊙		⊙		⊙	
6		⊙		⊙				⊙
5					⊙			
4				⊙				
3	⊙				⊙		⊙	
2		⊙		⊙		⊙		⊙
1	⊙		⊙		⊙		⊙	
	a	b	c	d	e	f	g	h

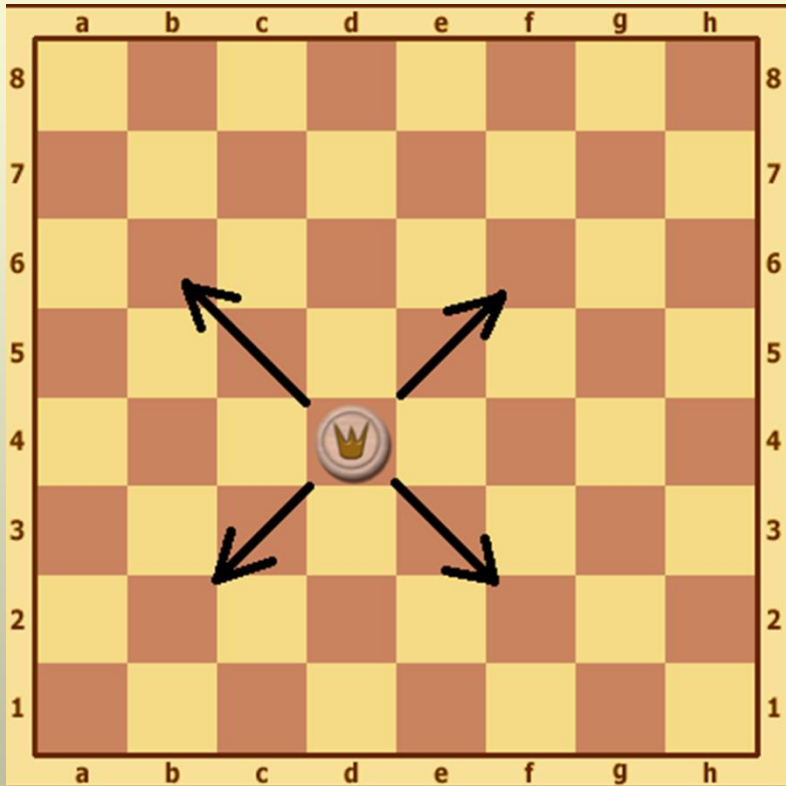
Бой назад



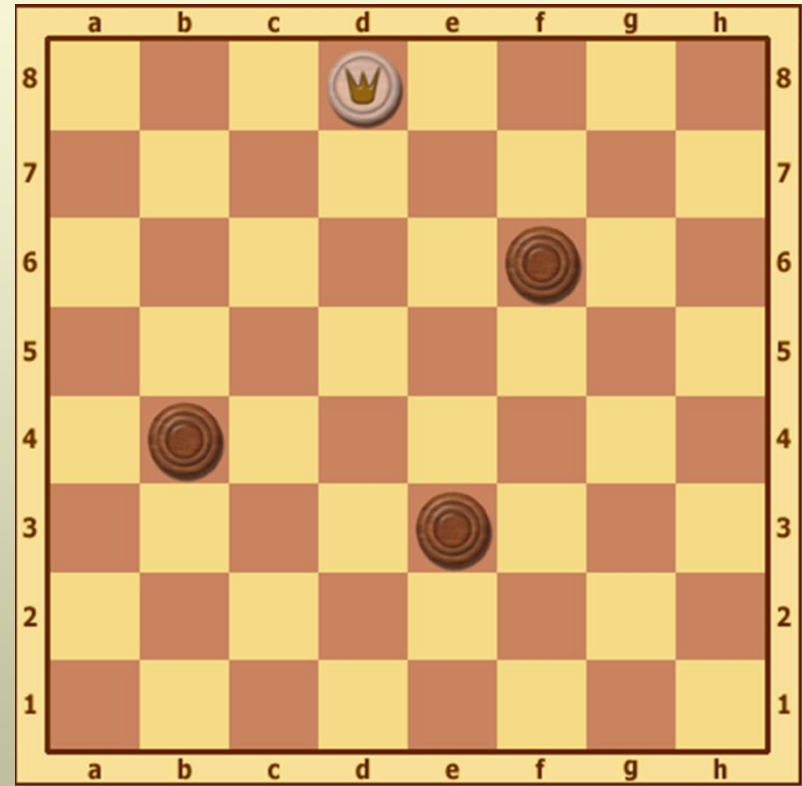
Бой нескольких шашек



Ход дамкой



Бой дамки

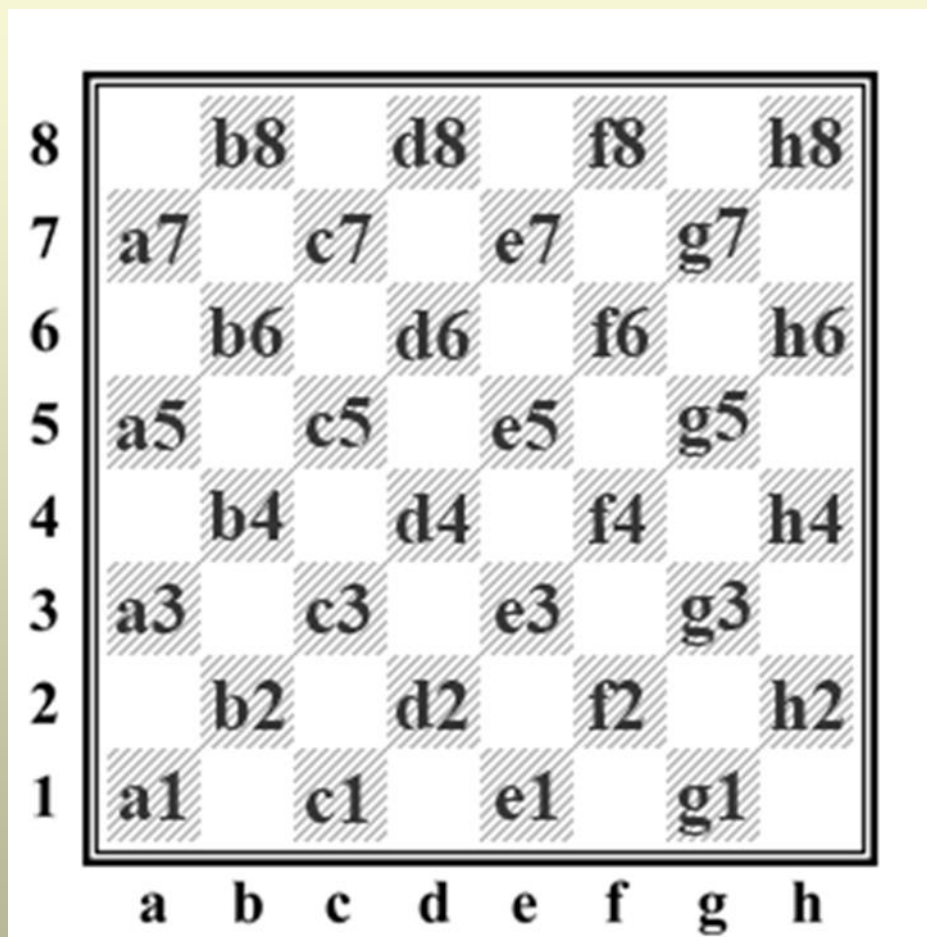


ШАШЕЧНАЯ НОТАЦИЯ

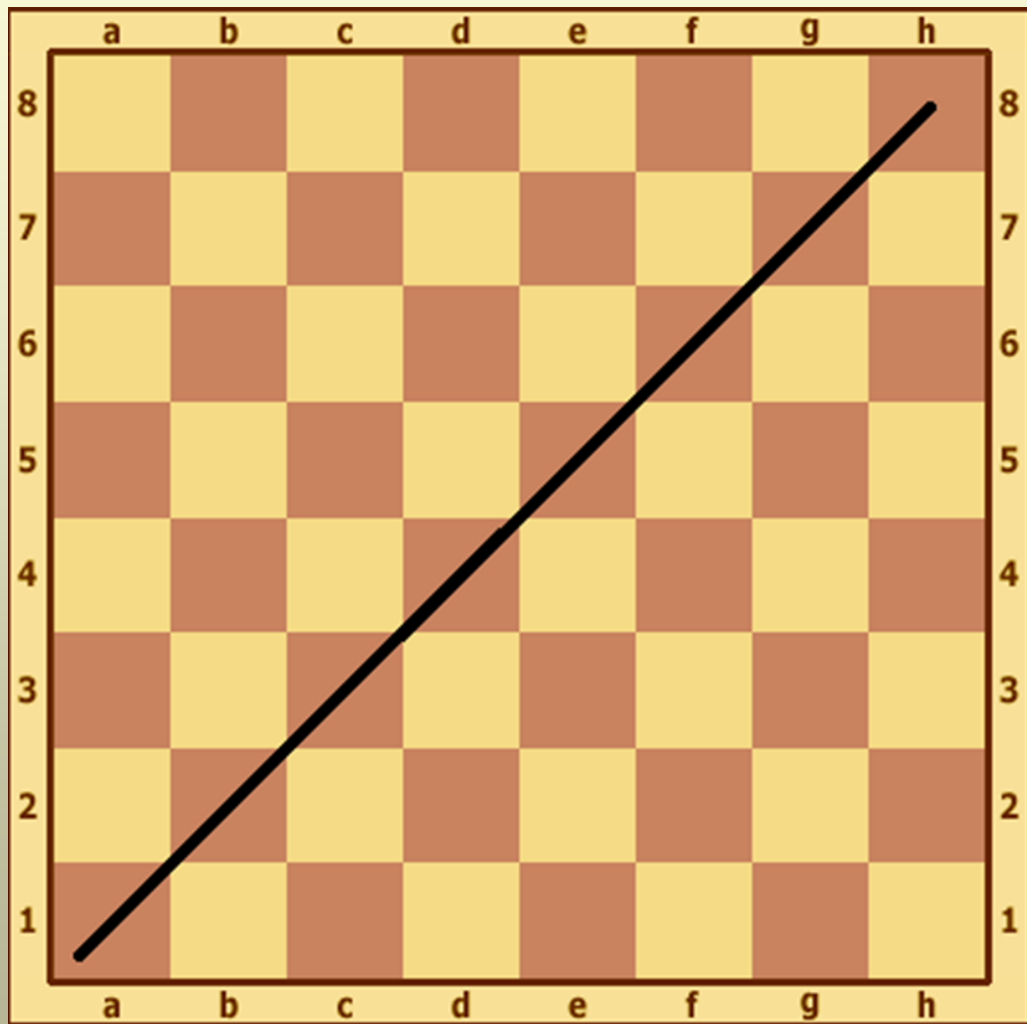
Шашечной нотацией называется система условных обозначений полей доски.

Прямые ряды полей, состоящие из 8 клеток (4 черных и 4 белых) и идущие снизу вверх, называются вертикалями.

Прямые ряды полей, состоящие из 8 клеток (4 черных и 4 белых) и расположенные слева направо, называются горизонталями.



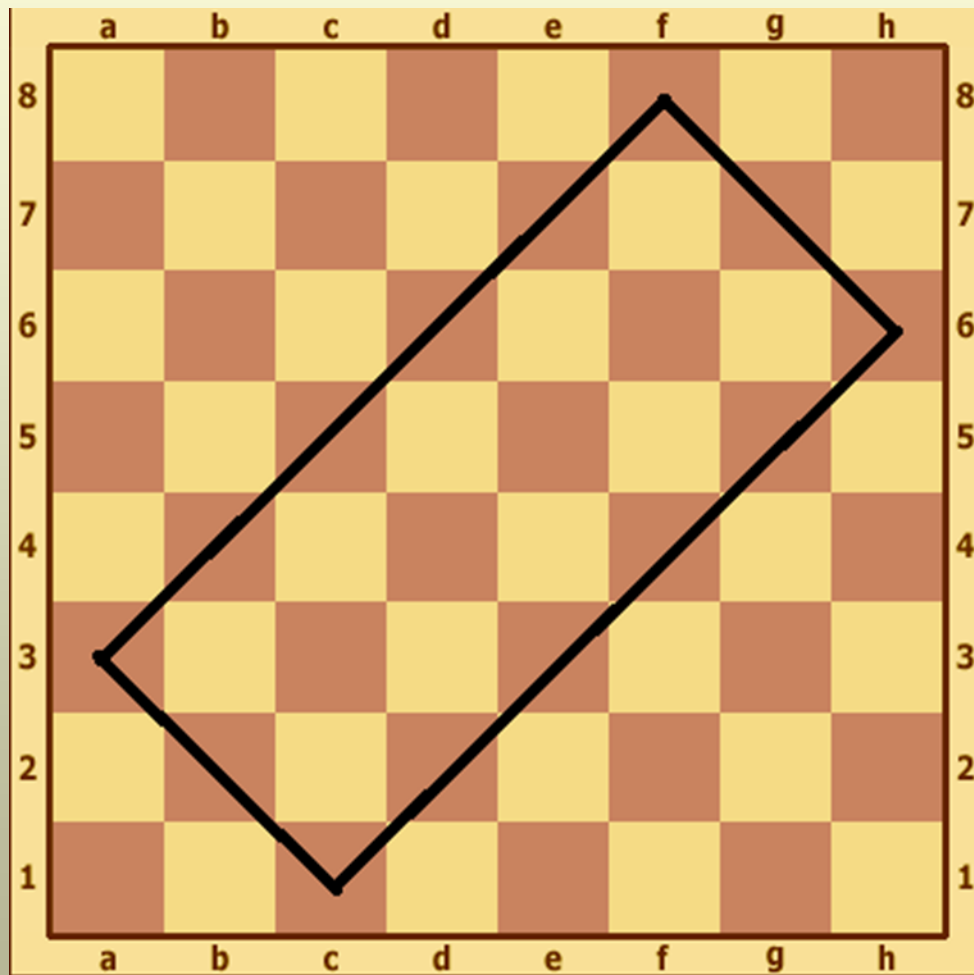
БОЛЬШАЯ ДОРОГА



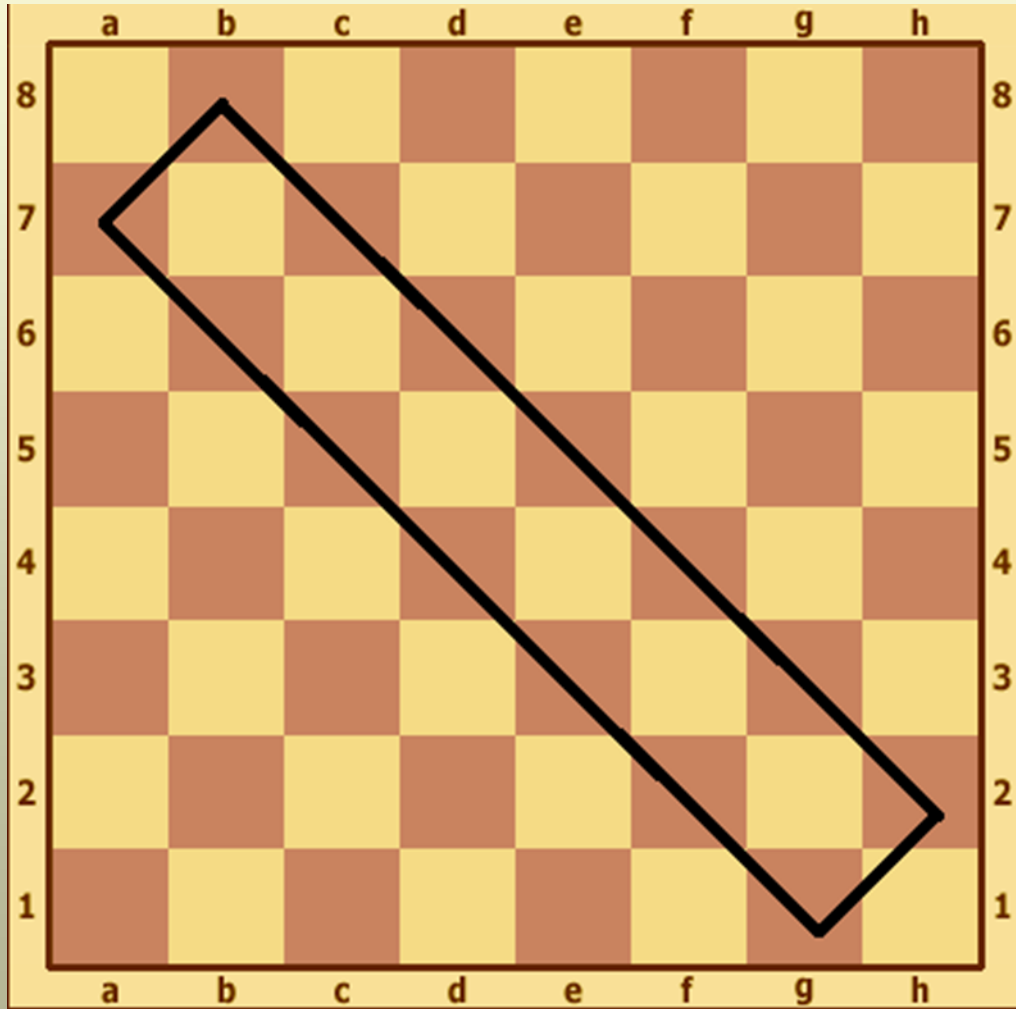
Наибольшая из диагоналей, состоящая из 8 черных полей и пересекающая доску слева направо, называется «большой дорогой».

ТРОЙНИК

Две диагонали (по 6 полей в каждой), лежащие по обе стороны «большой дороги», и две диагонали (по 3 поля в каждой), соединяющие первые по концам образуют «тройник». Большие диагонали «тройника» соответственно называются нижним и верхним «тройником», малые - нижним и верхним «тройничком».

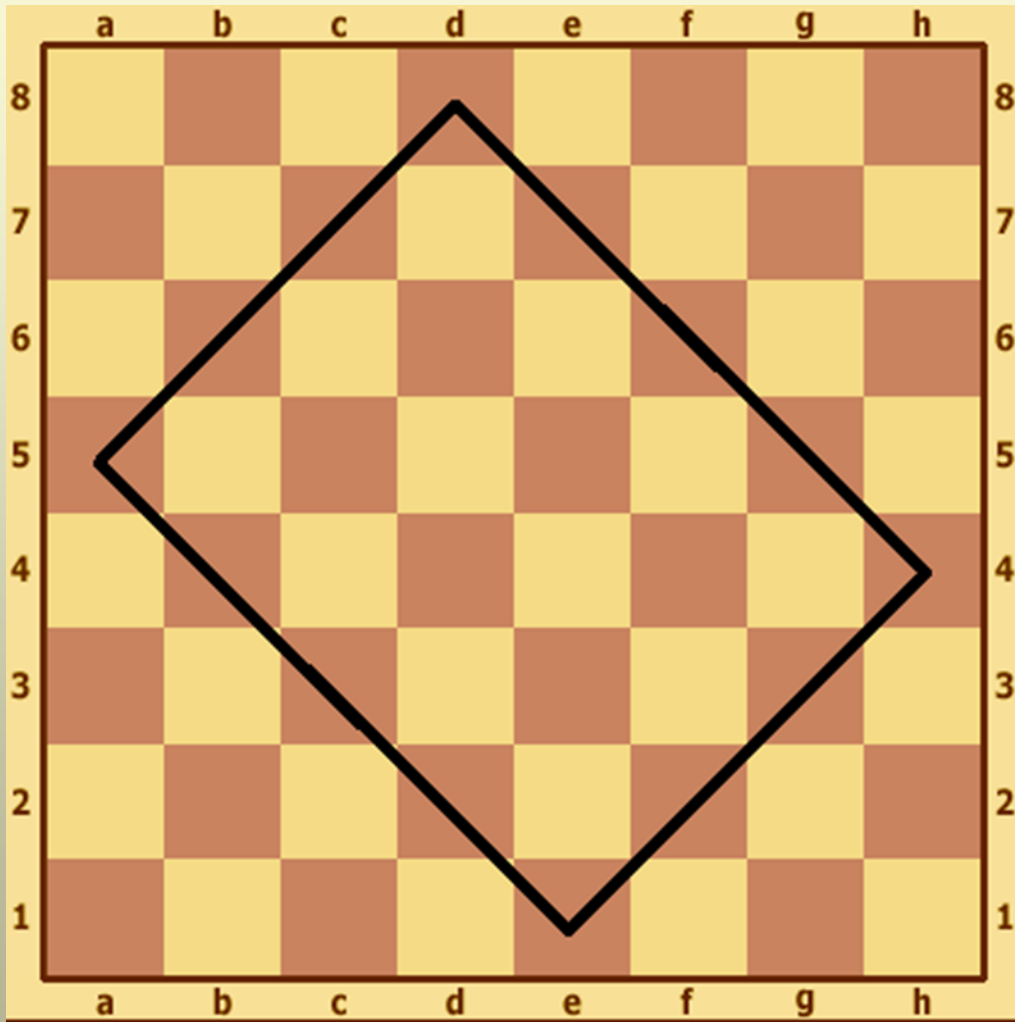


ДВОЙНИК



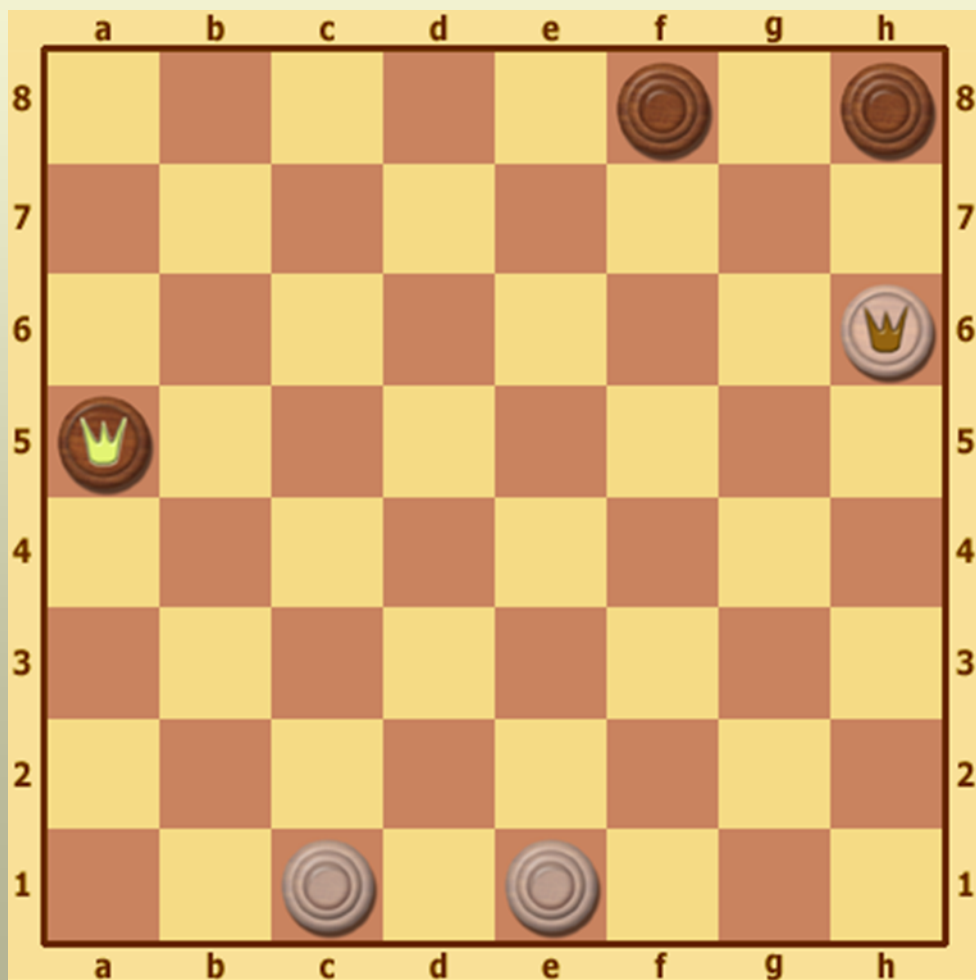
Две диагонали, пересекающие «большую дорогу» и «тройник» (по 7 полей в каждой), составляет «двойник». Большие диагонали «двойника» соответственно называются нижним и верхним «двойником», малые нижним и верхним двойничком».

КОСЯК

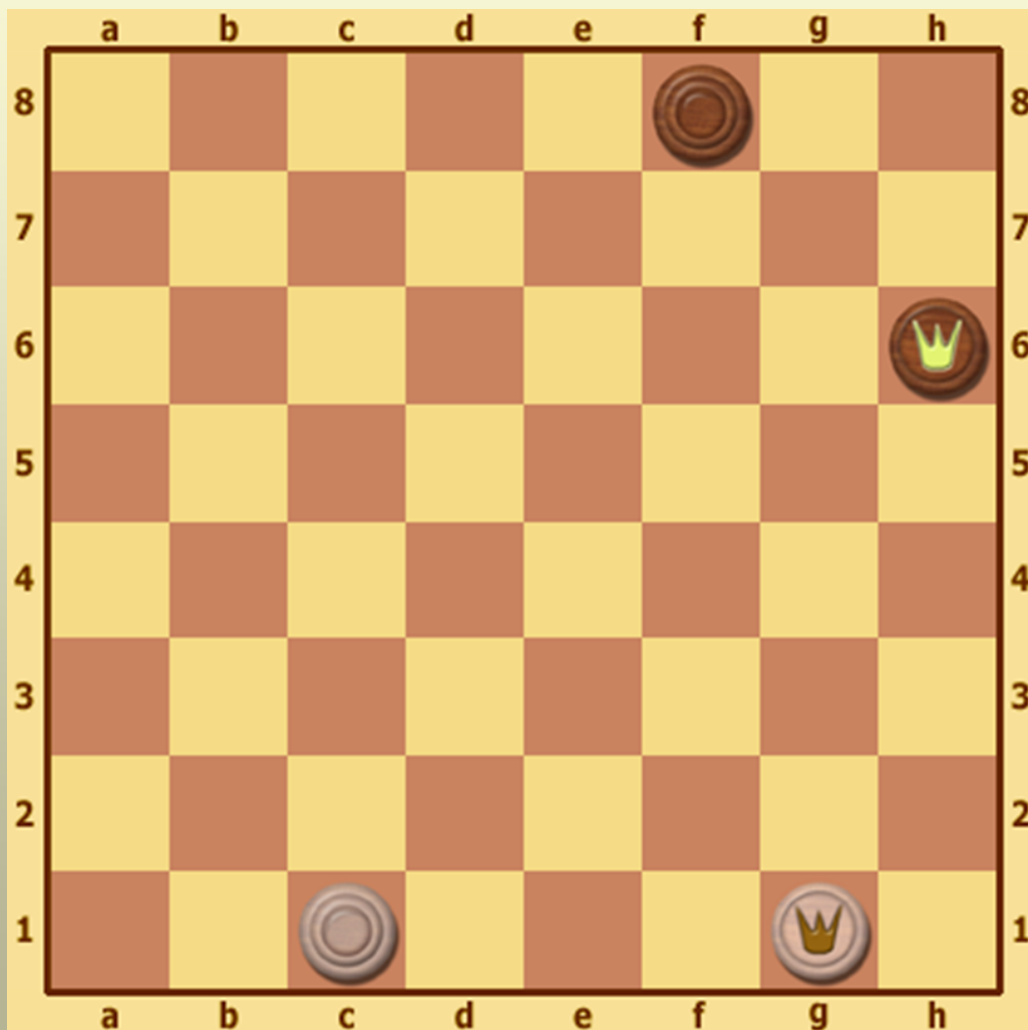


Следующие за «двойником» две диагонали (по 5 полей в каждой) вместе с соединяющими их по концам диагоналями (по 4 поля в каждой) образуют «косяк». Соответственно они носят названия нижний и верхний «косяк», нижний и верхний «косячок».

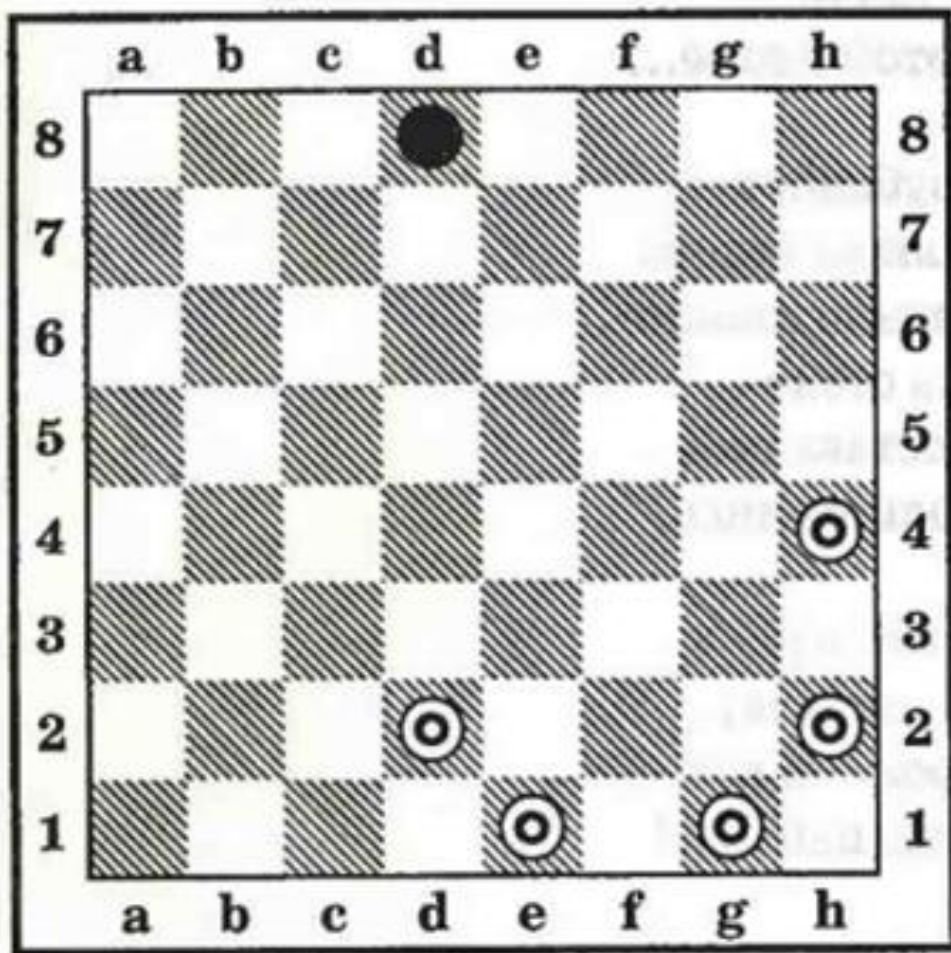
Поставьте дамку белых на «ДВОЙНИК»



Поставьте дамку белых на пересечение «двойника» и «большой дороги»

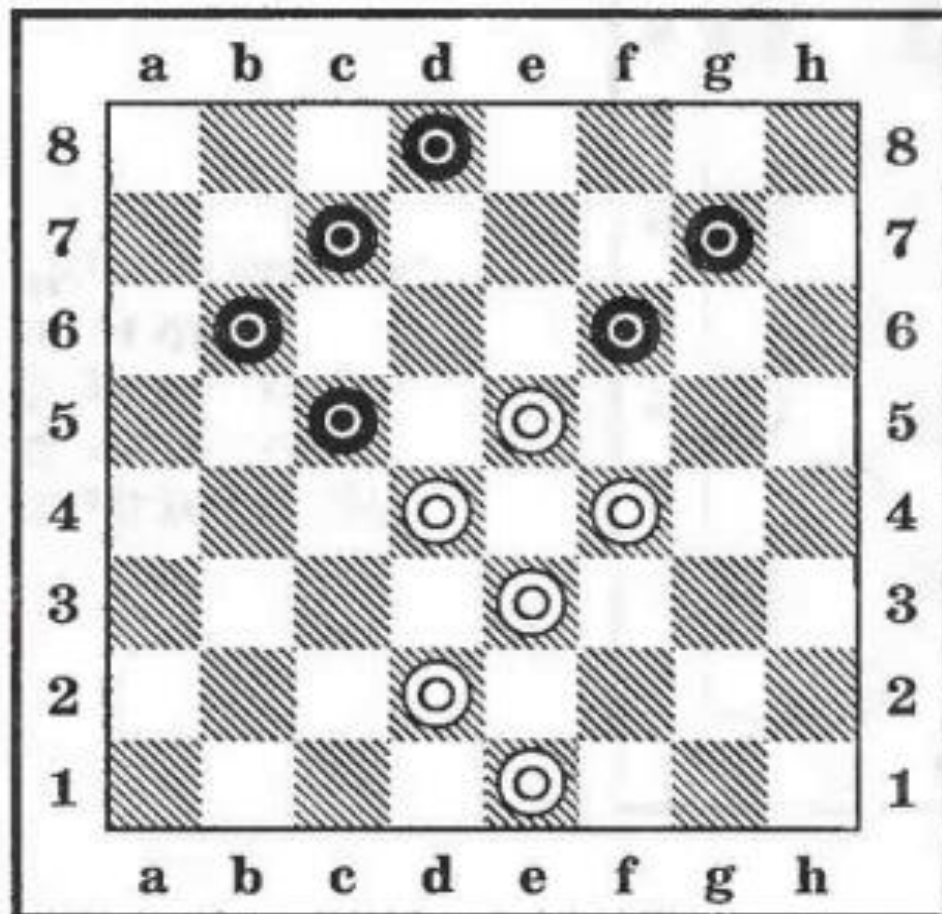


«Как окружить черную дамку?»



Предлагаю
такое решение:
1. d2-e3 d8-a5;
2. e1-d2 a5:e1;
3. g1-f2 e1:g3.
Чёрные сдались.

Удар с поля «d2»



1. f4-g5 f6:h4

2. e5-f6 g7:c3

3. d2:b8

Чёрные сдались.